



Mendeley Nedir?

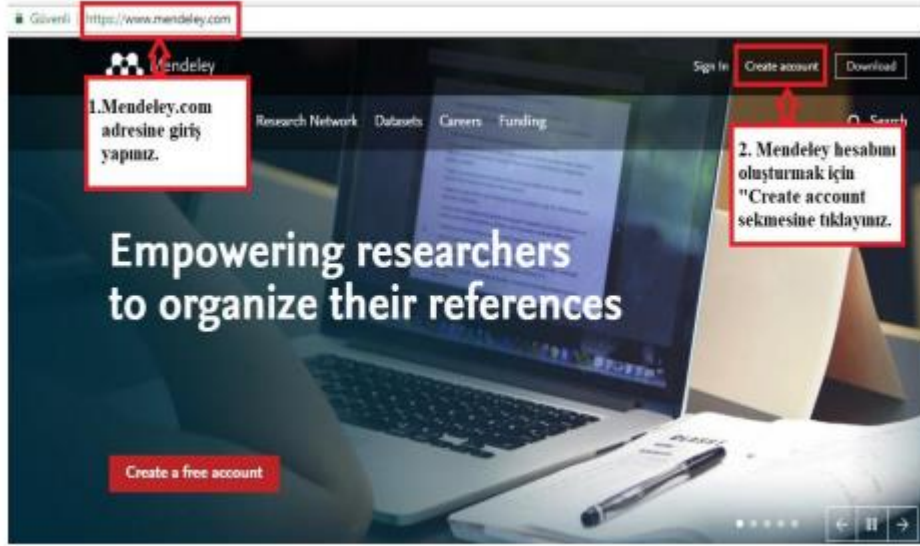
Arařtırmacıların arařtırmalarını yönetmelerini, düzenlemelerini ve diđer arařtırmacılar ile çevrimiçi iřbirliđi yapmasını sađlayan akademik sosyal ađ ve referans yönetim aracıdır.

Mendeley ile,

- Bilgisayarınızda yer alan okunacak ve okunmuş makalelerinizi organize edebilir,
- Okuduđunuz makalelerin temel alınarak aynı konuda okuyabileceđiniz başka makalelere ulařmanızı sađlayabilir,
- Yanınızda bilgisayarınız olmasa dahil, bilgisayarınıza indirdiđiniz makalelere online olarak eriřim sađlayabilir,
- Akıllı telefon ve tabletlerinizle istediđiniz yerde makalelerinizi okuyabilir,
- Referanslarınızı istediđiniz stilde oluřturabilir,
- Online olan diđer arařtırmacılarla iřbirliđi yapabilirsiniz.

1. Adım : Mendeley Hesap Açma

Mendeley programını kullanabilmek için ilk olarak <http://www.mendeley.com> adresine giriř yapmanız gerekmektedir. Daha sonra açılan sayfada görselde görüldüđü üzere "create account" sekmesine tıklanarak hesap oluřturulmalıdır.



ELSEVIER

Sign in

Enter your email to continue with MENDELEY

Email

Continue

You can also sign in via your institution, organization or Athens.

İlgili alanları doldurarak adımları takip ediniz.

Mendeley'in kurumsal sürümünü kullanabilmek için mail olarak **@ozal.edu.tr** adresiniz ile kayıt yapmanız gerekmektedir.

2. Adım : Mendeley Masaüstü Versiyonunu İndirme

Hesap açtıktan sonra açılan sayfada yer alan "Download" butonuna tıklayarak Mendeley programını bilgisayarınıza indirebilirsiniz. Mendeley masaüstü versiyonu atf yapma ve kaynakça oluşturmak için gereklidir.



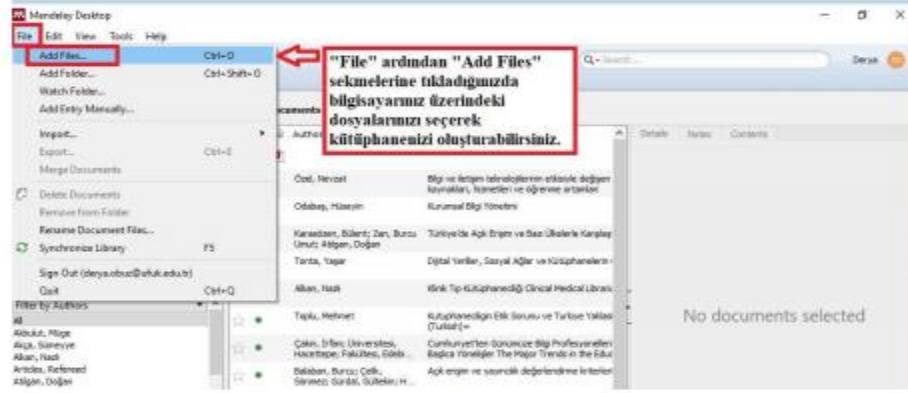
- Açılan sayfayı görselde anlatıldığı şekilde takip ettiğinizde Mendeley programı bilgisayarınıza yüklenecektir.

Download Mendeley Desktop for Windows

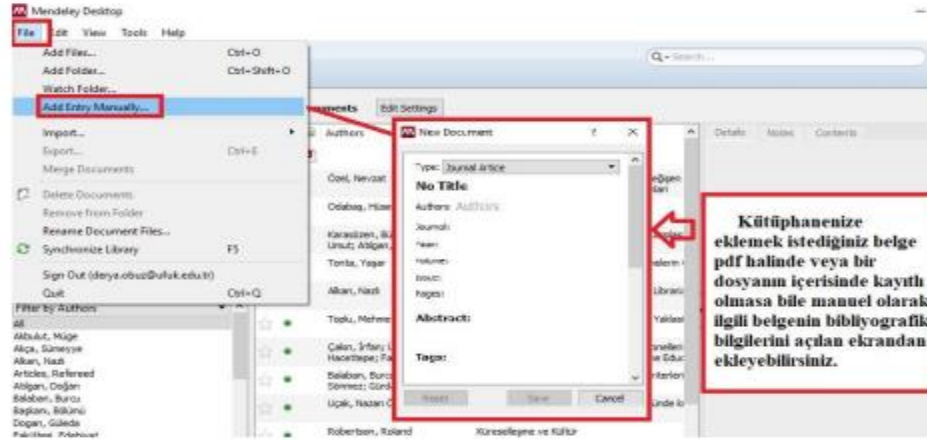


3. Adım : Kütüphanenizi oluşturma

Mendeley programını bilgisayarınıza kurduktan sonra gösterildiği şekilde ilk olarak "File" daha sonra "Add Files" seçeneğine tıkladığınızda bilgisayarınız üzerindeki istediğiniz dosyayı kütüphanenize ekleyebilirsiniz.

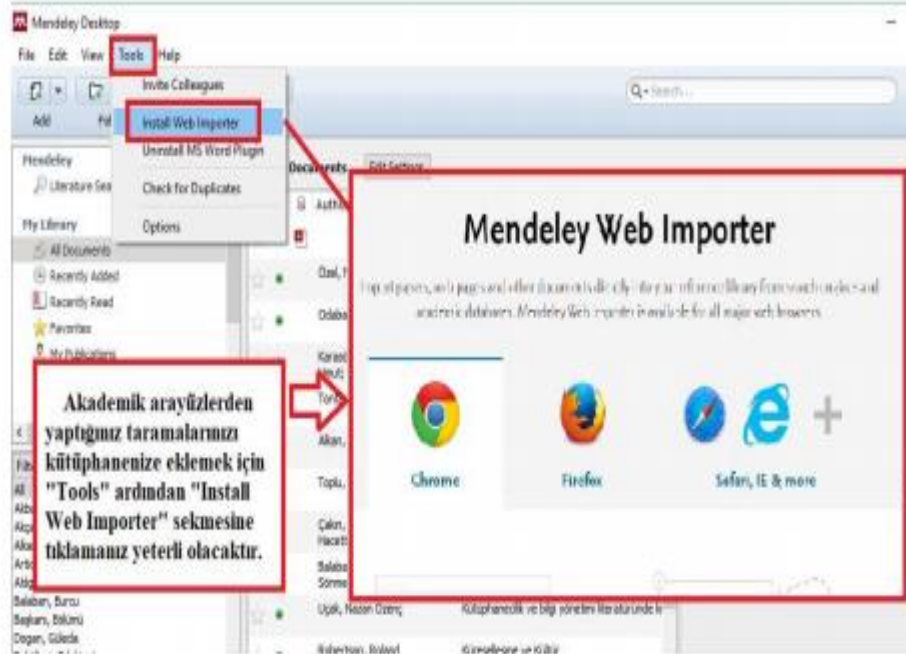


- Eklemek istediğiniz dosya pdf halinde ya da bir dosya içerisinde değil ise manuel olarak bibliyografik bilgilerini girerek kütüphanenize ekleyebilirsiniz.



4. Adım : Mendeley web eklentisi yükleme

Farklı arayüzlerden yaptığınız taramalarınızı direk olarak kütüphanenize eklemeniz için tarayıcınıza Mendeley eklentisi yüklemeniz gerekir. Bunun için Mendeley programı üzerinden ilk olarak "Tools" ardından "Install Web Importer" seçeneğine tıklamanız gerekmektedir.



Enstitüsünün yayınladığı sürekli bir Türkiye Bibliyografyası'na sahip bulunuyoruz. 1952 yılında seçilmiş makalelerimizi içine alan Türkiye Makaleler Bibliyografyası da yayınlanmaya başlamıştır (Boysal, 1973, s. 107).

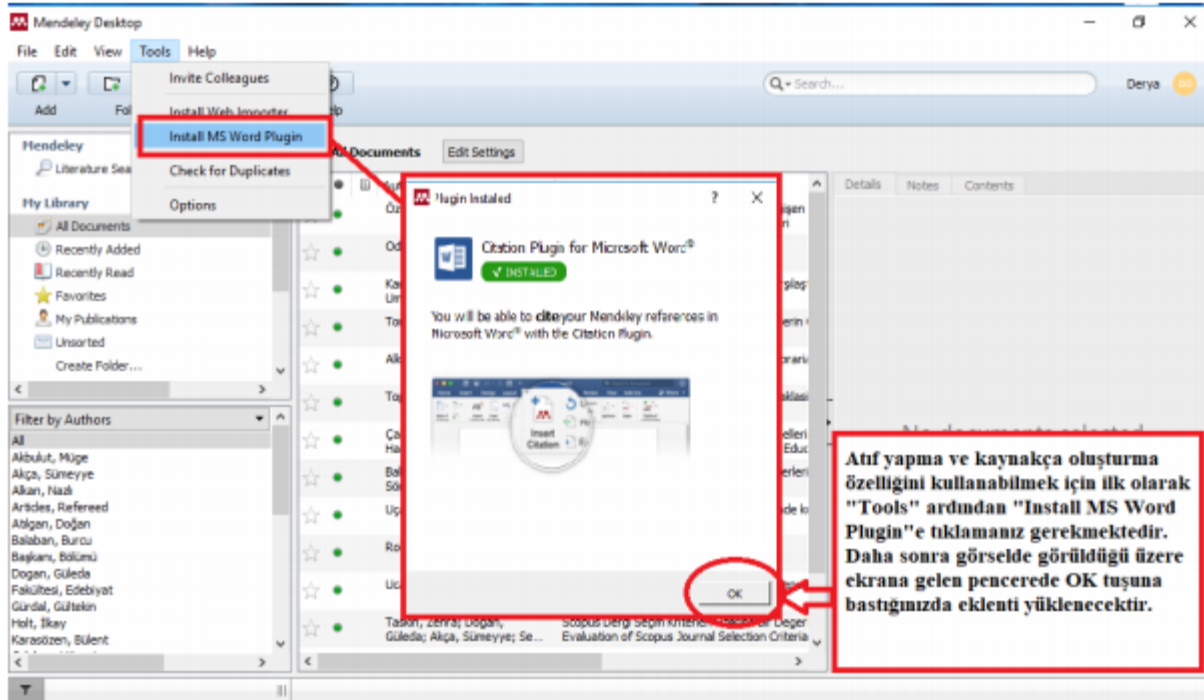
Kütüphaneciliğimizin önemli kilometre taşlarından biri de 1960 yılında gerçekleşmiştir. Bu tarihte Kütüphanelerimiz yeni kurulan Kütüphaneler Genel Müdürlüğüne bağlanmıştır. Kütüphaneciliğimiz konusunda yapılan bu çalışmalar dikkatleri konunun üzerinde yoğunlaştırmıştır. 1961 yılında yapılan bir toplantıda üniversite kütüphaneleri de kamu kütüphanelerinin durumu hakkında rapor toplandı somut olarak raporun içeriğini içeren bir rapor toplantı sonucunda hazırlanmıştır. Mesleki olarak ilk üniversite kütüphanecisi olarak görev yaparken Tarih Fakültesi'nde Kütüphanecilik Bölümü olarak 1954-55 öğretim yılında başlamıştır yapılan diğer çalışmalar;

Kütüphanemiz içerisindeki belgeleriniz üzerinde "Note" sekmesine tıklayarak not alabilir, "Highlight" sekmesine tıklayarak da istediğiniz bölümlerin altını çizebilirsiniz.

Page 25 of 63

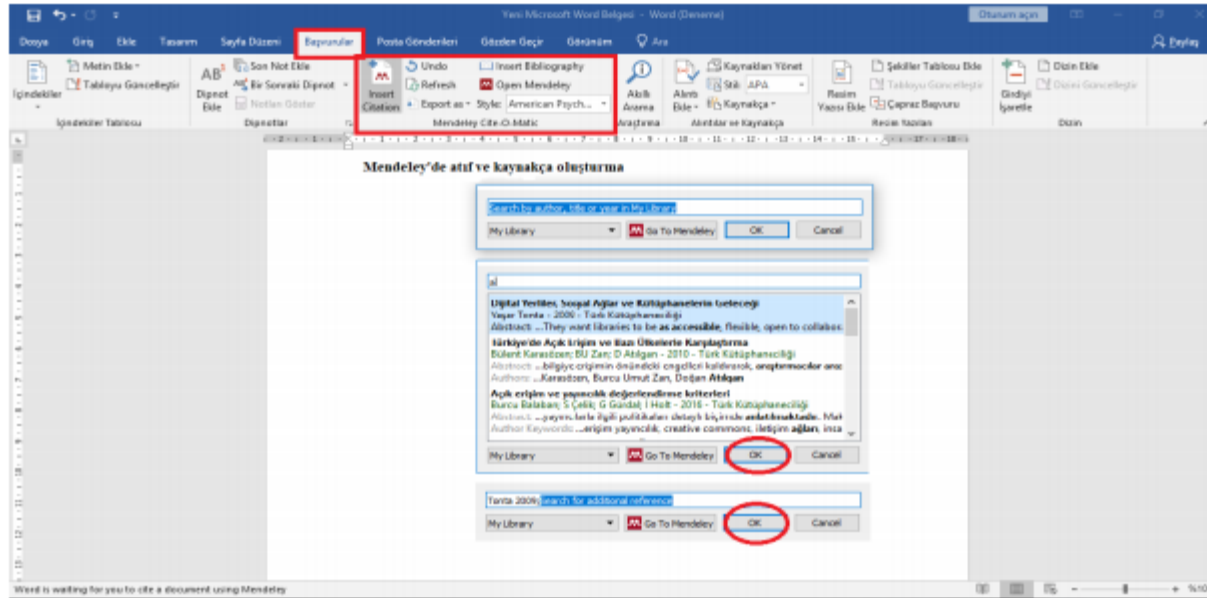
6. Adım : Atıf yapma ve kaynakça oluşturma

Mendeley üzerinden atıf yapma ve kaynakça oluşturmak için word eklentisini mutlaka yüklemeniz gerekir. Bunun için ilk olarak "Tools" ardından "Install MS Word Plugin" seçeneğine tıklamanız gerekmektedir. Bu işlemi bir kere yapmanız yeterli olacaktır.



Atıf yapma ve kaynakça oluşturma özelliğini kullanabilmek için ilk olarak "Tools" ardından "Install MS Word Plugin"e tıklamanız gerekmektedir. Daha sonra görselde görüldüğü üzere ekrana gelen pencerede OK tuşuna bastığımızda eklenti yüklenecektir.

- Word'e Mendeley eklentisini yükledikten sonra açtığınız Word sayfasında "Başvurular" seçeneğine tıkladığınızda Mendeley eklentisini göreceksiniz. İlk olarak atıf yapmak için "Başvurular" ardından "Insert Citation" sekmesine tıklamanız gerekir. Açılan ekranda atıf yapmak istediğiniz makaleyi taratarak OK tuşuna bastığınızda otomatik olarak cümle sonunuza atıfınız eklenecektir.



- Atıf yaptıktan sonra kaynakça oluşturmak için ise ilk olarak "Başvurular" ardından "Insert Bibliography" seçeneğine tıkladığınızda yaptığınız tüm atıflar otomatik olarak eklenecektir.

Yeni Microsoft Word Belgesi - Word (Deneme)

Dosya Giriş Ekle Tasarım Sayfa Düzeni Referans Posta Gönderileri Gözetim Gözetim Ara Oturum açın

İspandeler Tabloyu Güncelleştir İspandeler Tablosu

Metin Ekle - Tabloyu Güncelleştir

Son Not Ekle

Bir Sonrakini Döndür

Notları Göster

Dipnot Ekle

Dipnotlar

Undo

Refresh

Insert Citation

Open Mendeley

Style: American Psych...

Mendeley Cit-O-Matic

Alıntı Açama

Alıntı Ekle

Kaynakça

Kaynakları Yönet

Stil: APA

Alıntı Ekle

Kaynakça

Alıntılar ve Kaynakça

Şekiller Tablosu Ekle

Tabloyu Güncelleştir

Rasim

Yazı Ekle

Çapraz Başlık

Ferisler Yazıları

Dizin Ekle

Dizini Güncelleştir

Güncel İspandeler

Dizin

Mendeley'de atıf ve kaynakça oluşturma(Tonta, 2009)

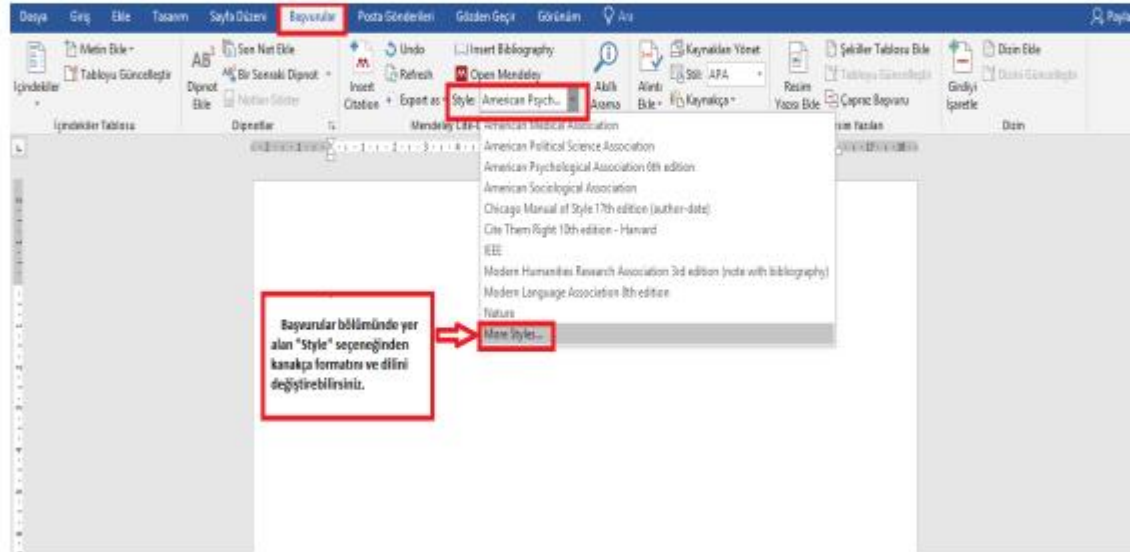
Kaynakça

Tonta, Y. (2009). Dijital Yerliler, Sosyal Ağlar ve Kütüphanelerin Geleceği. *Türk Kütüphaneciliği*, 23(4), 742-768.

Sayfa 1/1 22 50184

100

- Ek olarak kaynakça formatı ve dilini de deęiřtirmek için ilk olarak "Bařvurular" ardından "Style" seeneęinden "More Styles" a tıkladıęınızda 8 bine yakın format ve dilden istedięinizi seęebilir ve seętięiniz format üzerinde dzenleme yapabilirsiniz.



7. Adım : Web arayüzü kullanımı

Mendeley web arayüzü ile kendinizi ve yayınlarınızı daha görünür kılabilir, grup açabilir, arama yapabilirsiniz.

The screenshot shows the Mendeley web interface. The top navigation bar includes 'Feed', 'Library', 'Suggest', 'Groups', 'Datasets', 'Careers', 'Funding', 'Search', and a user profile 'Derya'. The 'Feed' tab is highlighted with a red circle and an arrow pointing to a text box. The text box contains: **"Feed" sekmesine tıkladığımızda takip ettiğiniz kişilerin hareketlerini ve size özel makale önerilerini görebilirsiniz.**

The 'Settings & privacy' menu is also highlighted with a red box. The text box next to it contains: **"Settings & privacy" seçeneği ile profilinizi kişiselleştirerek ilgi alanınızdaki kişilere daha hızlı ulaşabilir, kendinizi ve yayınlarınızı daha görünür kılabilirsiniz.**

The interface also shows a 'FILTER BY' section with 'All posts' selected, and a 'GROUPS' section with a '+ join a group' button. At the bottom, there is a 'Discover researchers on Mendeley' section featuring profiles for Jacqueline ayquilpa vega and Ricardo Rodrigues.

- Mendeley ile ilgili alanlarınıza yönelik açık ya da kapalı olarak grup açabilir, gruplar içerisinde ki üyeler ile iletişim kurabilir, belge paylaşımında bulunabilirsiniz.

Kendi ilgi alanınıza yönelik açık veya kapalı gruplar oluşturabilirsiniz. Gruplar içerisinde grup üyeleri ile iletişim kurabilir veya belge paylaşımı yapabilir, yapılan araştırmalara ise yorum yapabilirsiniz.

Feed Library Suggest **Groups** Datasets Careers Funding Search Derya

My Groups + Create a new group

Institution
Ufuk University (Member)

Members 7

Create new group

Name your group

Describe your group

Choose a discipline

Public
Open discussion and referencing.

Invite-only
Public group - but only approved members can post.

Private
Closed discussion and sharing of PDF files.

Cancel Create

Got a question?

Premium Packages
Mendeley Institutional Edition

- Mendeley ile 10 milyondan fazla kayıt içinde tarama yapabilirsiniz. Ayrıca kayıt dışında kişi ve grup araması da yapabilirsiniz.

The screenshot shows the Mendeley search interface. At the top, there is a navigation bar with links for Feed, Library, Suggest, Groups, Datasets, Careers, and Funding. A red box highlights the 'Search' button in the top right corner. Below this, a search bar is visible with the text 'e.g. Graphene' and a 'Search' button. A red box highlights the search bar and the 'Search' button. Below the search bar, there is a 'FILTER BY' section with options for 'All posts', 'PUBLICATIONS', 'Citation updates', 'Recently published articles', and 'Article suggestions'. A red box highlights the 'Search' button in the search bar. Below the search bar, there is a 'Get better suggestions' section with a red arrow pointing to the 'Search' button. A red box highlights the text: **"Search" butonuna tıkladığınızda 10 milyondan fazla kayıt, kişi ve grup taraması yapabilirsiniz.**